

ÖPNV-Fahrplanwechsel zum 14. Dezember 2025

Zum **Fahrplanwechsel am 14. Dezember 2025** werden im Liniennetz des KVV im Bereich Oberderdingen mit Flehingen und Großvillars sowie Kürnbach, Sulzfeld, Zaisenhausen, Bahnbrücken und Gochsheim mehrere Veränderungen umgesetzt.

Die **Linie 143** zwischen Flehingen, Oberderdingen, Großvillars und Knittlingen bleibt in ihrem Verlauf unverändert, verkehrt jedoch künftig **montags bis freitags durchgängig im 60-Minuten-Takt zwischen 5.00 Uhr und 20.00 Uhr**. Sonntags gibt es auf der Linie 143 kein Busangebot.

Die Haltestellen lauten:

Oberderdingen-Flehingen (S-Bahn)
Oberderdingen Almend
Oberderdingen Blanco Verwaltung
Oberderdingen Kelterplatz
Oberderdingen Schulzentrum

Oberderdingen Amthof
Oberderdingen Freibad
Großvillars Wilfenberg
Großvillars Schule
Großvillars Kirche

Die Schulfahrten zwischen Bahnbrücken und Oberderdingen Schulzentrum, die derzeit im Fahrplan der Linie 143 enthalten sind, werden der Übersichtlichkeit halber zukünftig **als Linie 149s** geführt, da sie mit dem eigentlichen Linienweg der Linie 143 keine Berührungspunkte haben. Die Fahrt der Linie 143 zur zweiten Schulstunde zwischen Bauerbach und Oberderdingen wird in die Linie 139 aufgenommen.

Die **Linie 144** wird ab Dezember ausgeweitet und bis nach Sulzfeld verlängert, sodass dort ein stündlicher Anschluss an den RE45 nach Eppingen und Heilbronn entsteht. Gleichzeitig wird das Angebot verdichtet: In den Hauptverkehrszeiten fährt die Linie **montags bis freitags alle 20/40 Minuten**, ansonsten stündlich. Auch **an Wochenenden** wird künftig ein durchgehender Stundentakt angeboten, am Abend bis 23 Uhr, freitags und samstags sogar bis 1 Uhr.

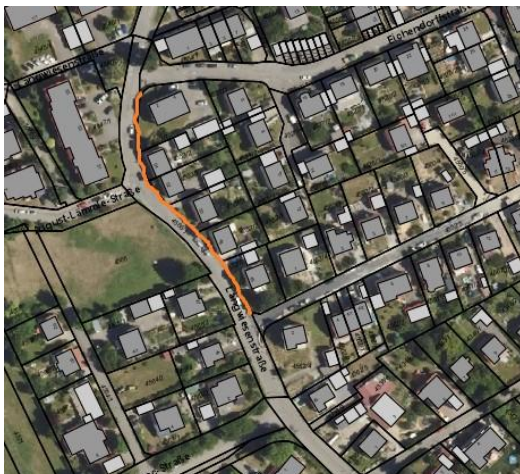
Mit der neuen Abdeckung durch die Linie 144 entsteht für Oberderdingen und dem Stadtteil Großvillars weiterhin eine Anbindung an die Schiene, was durch die Umstrukturierung der Linie 145 zukünftig nicht mehr vorgesehen ist.

Die Haltestellen sind:

Großvillars Kirche
Großvillars Wilfenberg
Oberderdingen Freibad
Oberderdingen Amthof

Oberderdingen Ortsmitte
Oberderdingen Langwiesenstraße
Oberderdingen Blanco Werk III
Oberderdingen Kelterplatz

Hierfür wird in der Rote-Tor-Straße (Fahrtrichtung Langwiesenstraße) nach der Einmündung Gerhart-Hauptmann-Straße, ein eingeschränktes Haltverbot bis zur Eichendorffstraße eingerichtet. In der Gegenrichtung wird ein eingeschränktes Haltverbot ab dem Anwesen Langwiesenstraße 5 benötigt. Dieses hebt sich an der Einmündung Hölderlinstraße auf.



Nach der Einmündung August-Lämmle-Straße wird in der Rote-Tor-Straße ebenfalls ein eingeschränktes Haltverbot bis zur Heinrich-Blanc-Straße erforderlich.



Durch die Ausweitung der Linie 144 wird die **Linie 145** auf den Abschnitten zwischen Flehingen und Oberderdingen reduziert. Sie verkehrt weiterhin montags bis freitags stündlich und bietet in Flehingen nun einen verlässlichen Anschluss an die S4 von und nach Karlsruhe.

Die Haltestellen sind:

Oberderdingen Schulzentrum	Oberderdingen Blanco Werk III
Oberderdingen Amthof	Oberderdingen Allmend
Oberderdingen Freibad	Oberderdingen-Flehingen
Oberderdingen Paula-Fürst-Schule	Flehingen Ortsmitte
Oberderdingen Gesundheitszentrum	Flehingen Bahnhof
Oberderdingen Langwiesenstraße	Flehingen Schlossgartenhalle

Da die Linie 145 ebenfalls neu ausgerichtet wird, werden die bisher darin enthaltenden Schulfahrten an das Schulzentrum Oberderdingen sowie an die Schule in Sulzfeld der Übersichtlichkeit halber in die neue **Linie 145s** ausgegliedert. Die Linie fährt von Flehingen Ortsmitte über Schlossgartenhalle, Zaisenhausen, Sulzfeld, Kürnach nach Oberderdingen.

Die Haltestellen in Oberderdingen lauten:

Kelterplatz	Gesundheitszentrum
Schulzentrum	Paula-Fürst-Schule
Blanco Verwaltung	Freibad
Blanco Werk III	Amthof
Langwiesenstraße	

Im Rahmen der Neuordnung wird im Wohngebiet „Hinter der Schießmauer“ eine neue Haltestelle mit dem Namen „**Paula-Fürst-Schule**“ eingerichtet, um die fußläufige Erreichbarkeit im Sinne des Nahverkehrsplans zu verbessern.

Diese Haltestelle soll vor Haus Nr. 42 bis zur Einfahrt von Haus Nr. 44 auf der Fahrbahn eingerichtet werden. In der Gegenrichtung soll die Haltestelle auf der Fahrbahn auf Höhe zwischen den Gebäuden Haus Nr. 35 und 33/1 angelegt werden.

Für den Busverkehr ist in der Schillerstraße ein **zusätzliches Haltverbot notwendig**. Dieses Haltverbot von Schillerstraße 42 bis vor die Einfahrt von Haus Nr. 56 wird auf die Zeit von Montag bis Freitag zwischen 5.00 Uhr und 20.00 Uhr beschränkt.



Die bestehende Haltestelle „Ortsmitte“ wird mit der neuen Linienführung in drei Haltepunkte aufgeteilt und unter dem Namen „**Gesundheitszentrum**“ weitergeführt. Der Haltepunkt vor Haus Nr. 25 und 27 bleibt bestehen. Die neuen Haltepunkte „Gesundheitszentrum“ sollen einmal in der Rote-Tor-Straße entlang Haus Nr. 32 eingerichtet werden. Weiterer neuer Haltepunkt „Gesundheitszentrum“ ist in der Schillerstraße vor der Einfahrt zu Haus Nr. 4. Der Haltepunkt auf der Seite der B.PRO entfällt.

Im Schulverkehr werden die bisherigen Fahrten neu geordnet. Die Linie 145s übernimmt künftig alle Schulfahrten zum Schulzentrum Oberderdingen sowie zur Schule in Sulzfeld. Die **Linie 149s** umfasst zukünftig die Schulfahrten zwischen Bahnbrücken, Gochsheim und Schulzentrum Oberderdingen, die bislang Teil der Linie 143 waren.

Die im Jahr 2024 gestartete **Probebuslinie 149** zwischen Gochsheim und Flehingen wird aufgrund sehr geringer Nachfrage eingestellt. Die letzte Fahrt findet am **12. Dezember 2025** statt. **Der Schülerverkehr auf dieser Strecke bleibt weiterhin bestehen.**

Die Änderungen des Busangebots im Bereich der Stadt Oberderdingen und dem Einzugsbereich der Oberderdinger Schulen wurde vom KVV Konzeptioniert und vom zuständigen ÖPNV-Träger Landratsamt Karlsruhe festgelegt.

Die neue Linienführung und die Haltepunkte wurden gemeinsam mit KVV, Landratsamt und Busunternehmen vor Ort geprüft und freigegeben.

Wir bitten die Einwohnerinnen und Einwohner um Beachtung.

Bei Fragen, Hinweisen und Anregungen können Sie sich an das Bürgeramt wenden.